



今月の特集

安心感を与える接遇



「接遇（せつぐう）」ってなんだろう？

今年も 8 月、いよいよ夏本番を迎えました。先月は 50 年に 1 度と言われるほどの凄まじい暴風雨を伴った台風を経験したかと思えば、梅雨が明けて猛暑日が続くなど、大きな気候の変動が続きます。患者様、ご家族様、我々スタッフ共々、体調管理には十分気を付けて夏を乗り切りたいものです。

さて、今月は「接遇」についてお話させていただきたいと思います。「接遇」という言葉は「接客」という言葉と同じ意味で使われる事もありますが、実は少し違います。接客は「お客様に接する」ことですが、「接遇」は「遇する」、つまり、おもてなしの心、思いやりの気持ちを持って対応することです。

当院では「接遇マナー」について、基礎専門の研修を 3 日間にわたり行いました。研修の中で印象に残った言葉は＜医療現場での接遇で最も大切な事は、求められる本物のプロの医療人として安心感を与えること＞というものです。戸嶋病院の職員は、この言葉を忘れることなく、患者様・ご家族様に安心してご利用いただけるよう、人を敬い、人と調和し、本物のプロとしての接遇を目指しています。

(文：渡辺 恭弘)

アート空間『なごみ』ご紹介



利用者様の力作ぞろいです！ご来院の際には、ぜひ足を運んでご覧になってください。

委員会からのお知らせ



ここでは、戸嶋病院にて組織されている委員会からのお知らせを掲載しています。今回は『院内感染対策委員会』の活動内容のご紹介です。

院内感染対策委員会とは？

当院の院内感染の発生を予防するために設置されている委員会です。

毎月1回以上開催(感染症流行の恐れがある場合は臨時開催)し、病原菌による感染症を予防するとともに、感染症の流行の防止に努めています。



『院内感染』について教えてください。

病院に入院後、病原菌に感染することです(病院外での感染の事は、市中感染といいます)。院内感染でよくニュースになる病原菌は、MRSA(メチシリン耐性黄色ブドウ球菌)・VRE(バンコマイシン耐性腸球菌)・緑膿菌・多剤耐性アシネトバクター菌等です。冬季に流行しやすいインフルエンザ・感染性胃腸炎も、院内感染の原因菌となります。

定期的に健康診断を受けていますか？

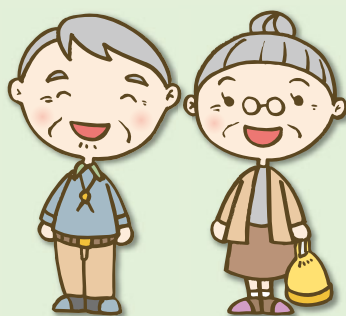
健康診断は自分のからだの健康状態をチェックするのに非常に役立ちます。自分のからだの状態を知ること、病気の早期発見・早期対応はとても大切です。

【検査項目】

診察等
貧血検査
肝機能検査
血中脂質検査
血糖検査
尿検査
心電図
胸部X線検査

【料金案内】

¥9,720- (税込)



戸嶋病院 ～人を敬い人と和す～

<http://keiwakaigroup.com/hp/>

戸嶋病院

外来(内科・循環器内科・リハビリテーション科)

診療時間：午前08:30～12:30 午後13:30～17:30
診療日：月曜日～金曜日
休診日：土曜日・日曜日・祝日・お盆・年末年始
電話番号：0986-22-1437

入院(医療療養病床：40床)
訪問リハビリテーション

関連サービス事業所

通所介護事業所：デイサービスセンターこころ
居宅介護支援事業所：ケアプラン ほっと郡元
特別養護老人ホーム 島津乃荘
短期入所生活介護事業所
訪問介護 島津乃荘



広報紙に関するお問合せ
TEL:0986-51-3111
特集記事に関するお問合せ
TEL:0986-22-1437
担当：渡辺 恭弘